




AIDE-MÉMOIRE aux chauffeurs et accompagnateurs dans le transport scolaire

Points de service CSSMB

- IMPORTANT, Regardez les vidéos sur le lien suivant:
 - ❖ https://www.youtube.com/playlist?list=PL3C-ELzU2MEvTJmNX_tOKm41c4LnweP88
- SOURIEZ ET SALUEZ LES JEUNES, même s'ils ne vous répondent pas, ils seront en mesure de ressentir votre bienveillance. 
- ÉVITEZ DE PARLER ENTRE ADULTES DEVANT LES ÉLÈVES à leur sujet ou de sujet d'ordre personnel, PARLEZ DOUCEMENT, ils sont souvent sensibles aux bruits. 
- ÉTEIGNEZ, BAISSÉZ OU AJUSTEZ LE VOLUME DE LA RADIO
- ÉVITEZ DE TOUCHER LES ÉLÈVES sans leur consentement, certains ont parfois une grande bulle, ils sont parfois plus sensibles aux touchers et peuvent se sentir agressés 
- NE MANGEZ PAS DEVANT LES ÉLÈVES ET ÉVITER D'EXPOSER LA NOURRITURE, cela peut entraîner des comportements dangereux chez les élèves qui seraient tenté d'y goûter



- **METTEZ EN APPLICATION AVEC CONSTANCE LES INTERVENTIONS** que vous propose le personnel scolaire, nous avons tous à cœur le même objectif : ASSURER LA SÉCURITÉ.

Pour y arriver :



- Il se peut qu'on vous demande de laisser un élève manger à bord.
- Il se peut qu'on attache un jouet pour permettre à l'élève de s'occuper.
- Il se peut qu'on affiche un outil visuel et que vous devez lui montrer au besoin.
- Il se peut qu'on vous demande d'ajuster vos interventions : Ex. parler moins.
- Il se peut qu'un intervenant ait à monter à bord pour évaluer l'élève.



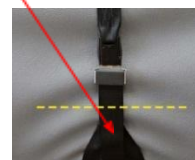
****Ne prenez pas d'initiative sans en parler avec le personnel de l'école****

- **RÉDIGEZ UN RAPPORT D'INCIDENT** dès que vous observez un problème dans votre véhicule afin qu'on puisse intervenir rapidement avant que s'aggrave le problème

- **ASSUREZ-VOUS DE NE PAS ASSOIR D'ÉLÈVE DERRIÈRE UN ÉLÈVE ATTACHÉ EN AUTOBUS À MOINS QUE L'ÉLÈVE SOIT LUI-MÊME ATTACHÉ.**



- **ASSUREZ-VOUS D'AVOIR UN COUTEAU SÉCURITAIRE EN TOUT TEMPS** pour couper les sangles des gilets de sécurité en cas d'urgence (coupez la sangle derrière le banc, sous la boucle au niveau des pointillés)



MERCI POUR VOTRE PRÉCIEUSE COLLABORATION, BONNE ROUTE!